



# SONDAGEM INDUSTRIAL



Confederação Nacional da Indústria

CNI. A FORÇA DO BRASIL INDÚSTRIA

## Perspectivas de melhora em cenário de dificuldades

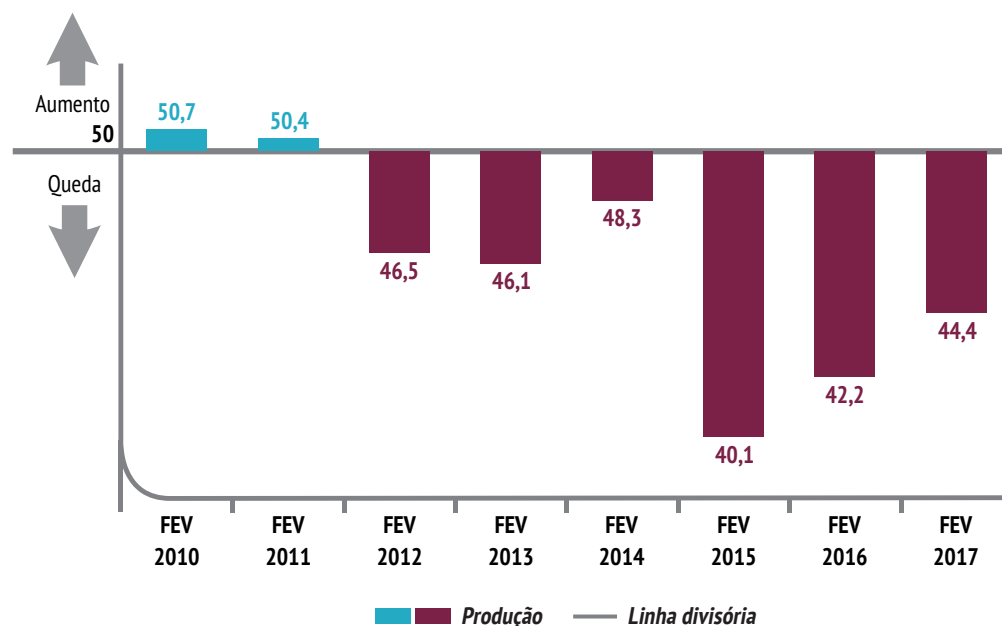
A Sondagem Industrial de fevereiro de 2017 revela que a indústria ainda passa por dificuldades. Tanto a produção industrial como o emprego continuaram a apresentar queda. A utilização da capacidade instalada permaneceu inalterada em 63%.

Por outro lado, as perspectivas quanto aos próximos meses sugerem otimismo. Os empresários

industriais esperam melhora na demanda, nas exportações e na compra de matérias-primas. O índice de intenções de investimento para os próximos meses, por sua vez, registrou pequeno recuo na comparação mensal, mas crescimento significativo na comparação com o mesmo mês de 2016.

### Índice de evolução da produção nos meses de fevereiro (2010-2017)

Índices de difusão (0 a 100)\*



\* Índice varia no intervalo de 0 a 100 pontos. Valores acima de 50 pontos indicam crescimento da produção frente ao mês anterior.

## DESEMPENHO DA INDÚSTRIA EM FEVEREIRO DE 2017

# Produção e emprego voltam a apresentar queda

Em fevereiro, o índice de evolução da produção atingiu 44,4 pontos, abaixo da linha divisória dos 50 pontos. O índice é praticamente o mesmo observado em janeiro (crescimento de 0,2 ponto nessa comparação). Na comparação com fevereiro de 2016, o índice registra crescimento de 2,2 pontos. Em outras palavras, a queda observada na produção em fevereiro de 2017 foi menos intensa e menos disseminada que no mesmo mês do ano anterior.

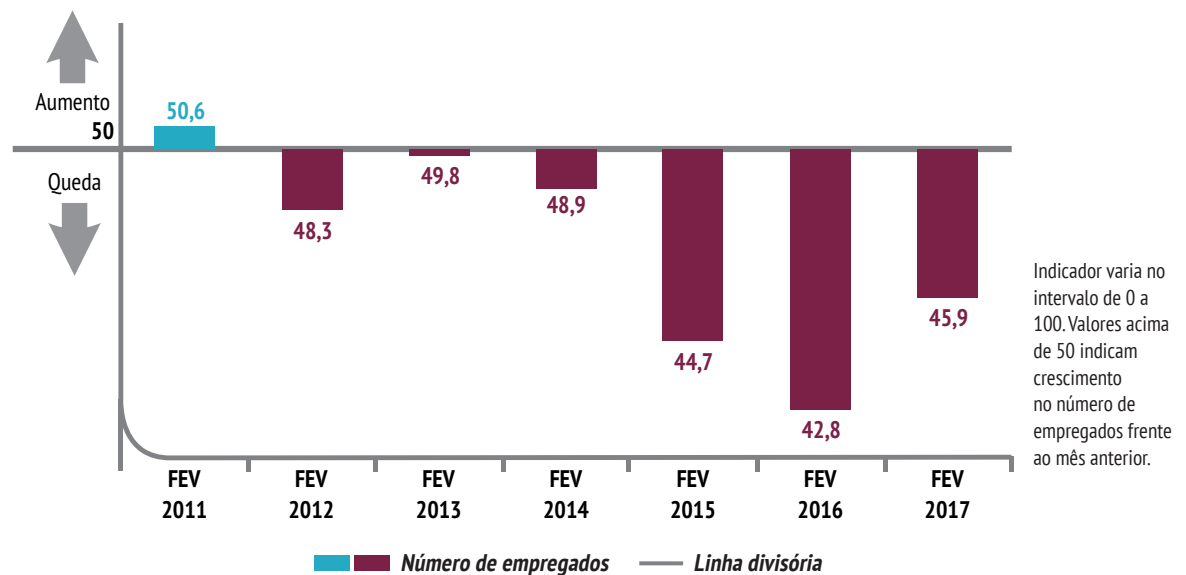
O índice de evolução do número de empregados registrou 45,9 pontos em fevereiro. O índice é 3,1

pontos superior ao registrado no mesmo mês de 2016. Ainda que abaixo da linha divisória dos 50 pontos, o índice apresentou o maior valor para o mês de fevereiro desde 2015.

Os índices de evolução da produção e de número de empregados variam de 0 a 100 pontos. Valores abaixo dos 50 pontos indicam queda da produção e/ ou do número de empregados. Quanto mais abaixo dos 50 pontos, mais intensa e disseminada é a queda.

### Índice de evolução do número de empregados nos meses de fevereiro (2011-2017)

Índice de difusão (0 a 100 pontos)\*



## Manutenção da UCI em baixo nível

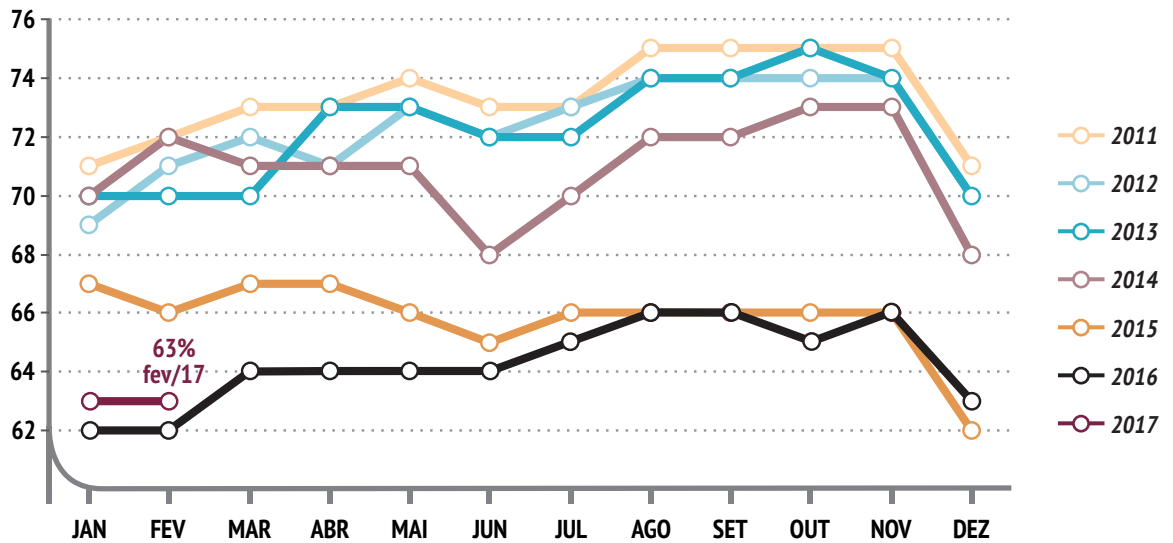
A Utilização da Capacidade Instalada (UCI) se manteve inalterada na passagem de janeiro para fevereiro, com 63% de utilização. A UCI se encontra nesse patamar desde dezembro de 2016. Na comparação com o mesmo mês do ano passado, o percentual de utilização cresceu um ponto percentual. Apesar disso, o nível da UCI está muito baixo: encontra-se cinco pontos percentuais abaixo da média histórica para o mês (série mensal iniciada em 2011).

A UCI efetiva/usual continua a apontar baixa atividade industrial. Em fevereiro, o índice alcançou 37,7 pontos, praticamente inalterado na comparação com janeiro. Embora 4,0 pontos acima do registrado no mesmo mês de 2016, o índice ainda se encontra significativamente abaixo da linha divisória dos 50 pontos.

O índice de UCI efetivo/usual varia de 0 a 100 pontos. Valores abaixo dos 50 pontos indicam UCI abaixo do usual. Quanto mais abaixo dos 50 pontos, maior a distância para o usual.

## Utilização média da capacidade instalada

Percentual (%)



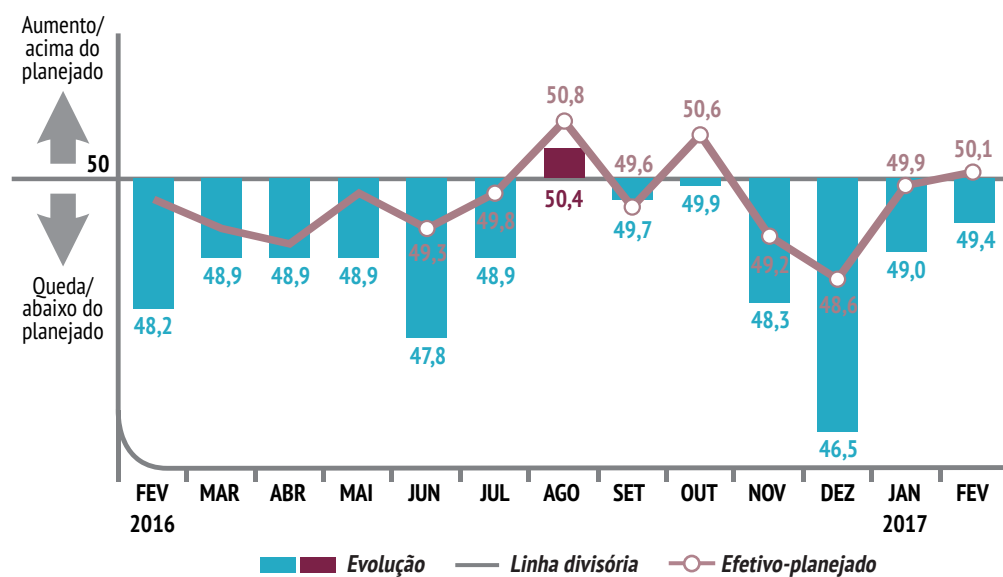
## Nível de estoques segue ajustado

O nível de estoques mostrou queda e manteve-se próximo do planejado pelas empresas em fevereiro. O índice de evolução dos estoques ficou em 49,4 pontos, enquanto o índice de estoque efetivo/planejado ficou em 50,1 pontos.

Os índices de evolução dos estoques e de estoques efetivo-usual variam de 0 a 100 pontos. Valores acima dos 50 pontos indicam aumento dos estoques ou estoques ficaram acima do planejado para o mês.

## Índices de evolução dos estoques e de estoque efetivo em relação ao planejado

Índices de difusão (0 a 100)\*



\*O indicador de evolução e estoques varia no intervalo de 0 a 100 pontos. Valores acima de 50 pontos indicam crescimento do nível de estoques. O indicador de nível de estoque efetivo-planejado varia no intervalo de 0 a 100 pontos. Valores acima de 50 pontos indicam estoque efetivo acima do planejado.

## EXPECTATIVAS DA INDÚSTRIA EM MARÇO DE 2017

### Empresários mais otimistas

O empresário industrial está otimista em relação à demanda, exportações e compras de matérias-primas. Todos os respectivos índices se encontram acima da linha divisória dos 50 pontos. O índice de expectativa de demanda registrou 54,7 pontos em março, com crescimento de 2,9 pontos em relação a fevereiro e de 7,8 pontos em relação ao mesmo mês de 2016. O índice de expectativas de compras de matérias-primas que havia caído para abaixo dos 50 pontos em fevereiro, cresceu em março e atingiu 52,2 pontos. O índice de expectativas de

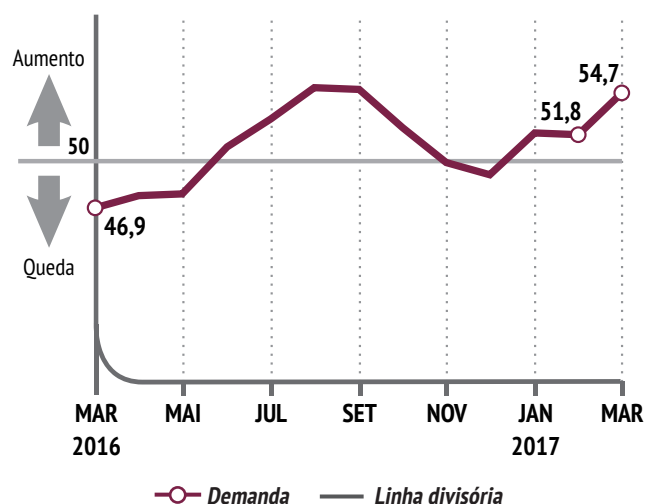
exportações mostra otimismo com 52,5 pontos, embora tenha apresentado queda de 1,0 ponto tanto na comparação mensal como na anual.

O índice de expectativa de número de empregados é o único a apresentar perspectiva de queda nos próximos meses. O índice de 48,0 pontos continua abaixo da linha divisória dos 50 pontos. Contudo, vale ressaltar que o índice é 2,6 pontos superior ao registrado em fevereiro e 5,0 pontos maior que o registrado em março de 2016. Mais ainda, o valor é o maior registrado desde setembro de 2014.

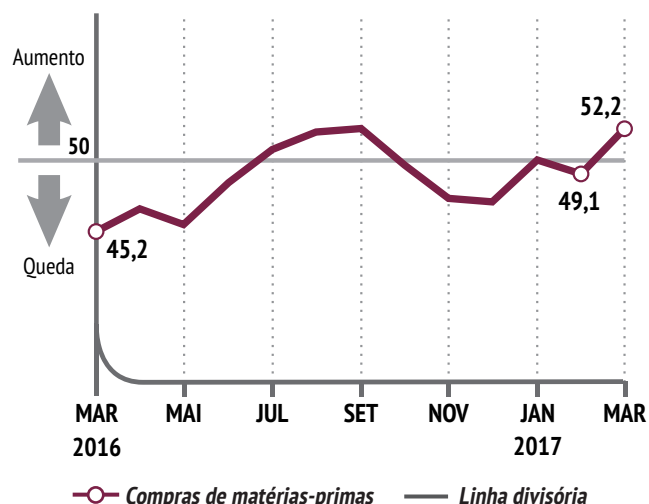
#### Índices de expectativa

Índices de difusão (0-100 pontos)\*

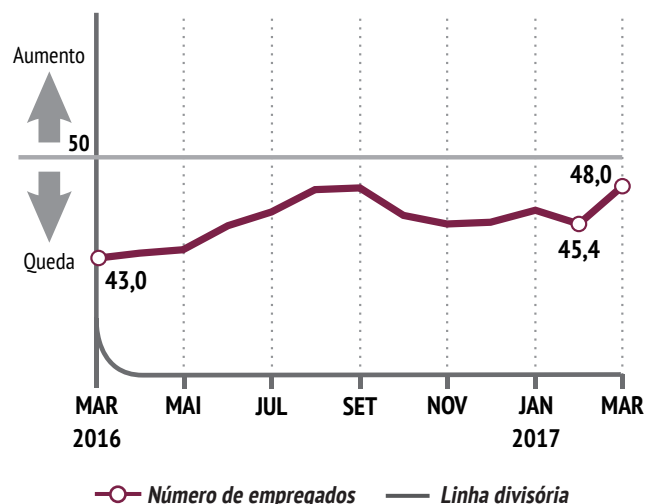
##### Demanda



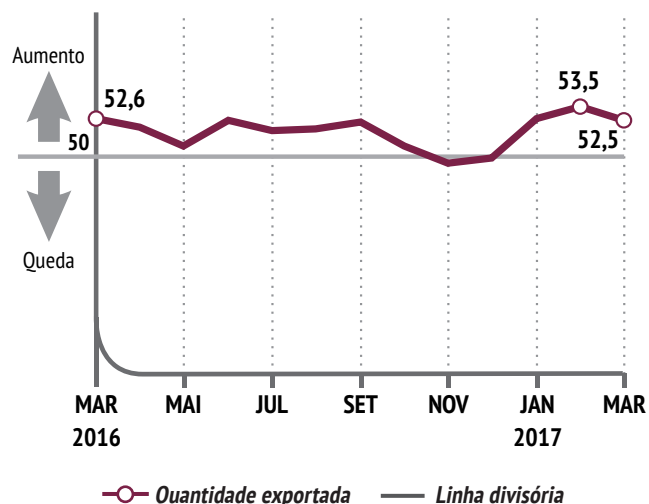
##### Compras de matérias-primas



##### Número de empregados



##### Quantidade exportada



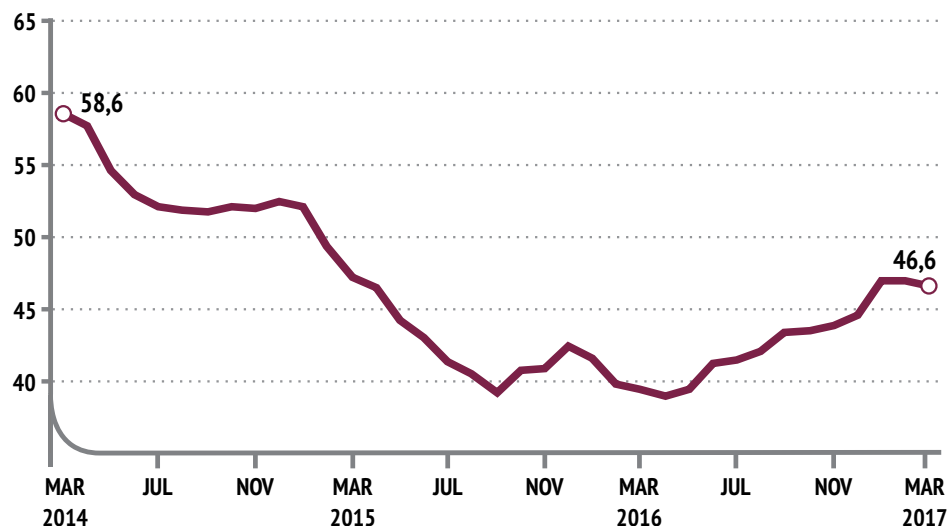
\*Índices variam no intervalo de 0 a 100 pontos. Valores acima de 50 pontos indicam expectativa de crescimento.

# Intenções de investimento interrompe crescimento

O índice de intenção de investimento para os próximos meses apresentou pequeno recuo entre fevereiro e março, interrompendo sequência de 10 meses sem resultados negativos na comparação mensal. Na comparação com fevereiro, o índice mostrou queda de 0,3 ponto e atingiu 46,6 pontos. O índice registrado em março de 2017 é 7,2 pontos superior ao registrado no mesmo mês do ano anterior.

## Intenção de investimento

Índices de difusão (0 a 100 pontos)\*



\*O índice varia de 0 a 100 pontos. Quanto maior o índice, maior a propensão a investir da indústria.

## RESULTADOS POR SEGMENTO INDUSTRIAL E PORTE

### Desempenho da indústria

	EVOLUÇÃO DA PRODUÇÃO			EVOLUÇÃO DO Nº DE EMPREGADOS			UCI (%)			UCI EFETIVA-USUAL			EVOLUÇÃO DOS ESTOQUES			ESTOQUE EFETIVO-PLANEJADO		
	fev/16	jan/17	fev/17	fev/16	jan/17	fev/17	fev/16	jan/17	fev/17	fev/16	jan/17	fev/17	fev/16	jan/17	fev/17	fev/16	jan/17	fev/17
Indústria geral	42,2	44,2	44,4	42,8	46,0	45,9	62	63	63	33,7	37,6	37,7	48,2	49,0	49,4	49,7	49,9	50,1
<b>POR SEGMENTO INDUSTRIAL</b>																		
Indústria extrativa	45,4	43,8	43,8	44,7	45,1	45,0	69	66	67	38,1	40,0	40,6	49,6	51,0	52,1	46,6	48,9	53,2
Indústria de transformação	42,1	44,3	44,4	42,7	46,0	46,0	62	63	63	33,5	37,5	37,6	48,1	49,0	49,3	49,8	49,9	50,0
<b>POR PORTE</b>																		
Pequena <sup>1</sup>	36,6	40,0	42,0	39,4	43,9	44,5	55	57	56	31,9	35,6	36,3	42,9	45,1	46,6	42,5	44,7	44,7
Média <sup>2</sup>	41,7	43,2	42,8	42,3	44,6	44,3	61	62	61	33,9	36,6	36,5	48,0	48,3	49,6	48,0	49,7	49,5
Grande <sup>3</sup>	45,3	46,9	46,4	44,8	47,7	47,4	67	67	67	34,5	39,1	39,1	51,0	51,3	50,7	54,2	52,5	53,1

Indicadores variam no intervalo de 0 a 100. Valores acima de 50 indicam evolução positiva, estoque acima do planejado ou utilização da capacidade instalada acima do usual.  
1 - Empresa com 10 a 49 empregados. 2 - Empresa com 50 a 249 empregados. 3 - Empresa com 250 ou mais empregados.



## Expectativas da indústria

	DEMANDA			QUANTIDADE EXPORTADA			COMPRAS DE MATÉRIA-PRIMA			Nº DE EMPREGADOS			INTENÇÃO DE INVESTIMENTO*		
	mar/16	fev/17	mar/17	mar/16	fev/17	mar/17	mar/16	fev/17	mar/17	mar/16	fev/17	mar/17	mar/16	fev/17	mar/17
Indústria geral	46,9	51,8	54,7	52,6	53,5	52,5	45,2	49,1	52,2	43,0	45,4	48,0	39,4	46,9	46,6
<b>POR SEGMENTO INDUSTRIAL</b>															
Indústria extrativa	48,6	46,4	49,6	47,2	50,5	47,9	46,0	44,6	48,4	44,4	40,4	46,6	45,0	47,8	48,2
Indústria de transformação	46,9	52,0	54,9	52,8	53,6	52,7	45,1	49,2	52,3	42,9	45,6	48,1	39,1	46,9	46,5
<b>POR PORTE</b>															
Pequena <sup>1</sup>	43,2	49,8	52,9	44,6	52,1	49,0	41,4	46,9	50,2	40,6	44,6	47,1	28,6	35,9	34,0
Média <sup>2</sup>	47,3	50,9	53,4	53,8	51,6	52,2	44,8	48,3	51,1	42,7	44,4	47,0	35,1	42,0	42,4
Grande <sup>3</sup>	48,6	53,3	56,3	56,0	55,2	54,4	47,3	50,6	53,7	44,4	46,3	49,0	47,0	54,9	55,0

Indicadores variam no intervalo de 0 a 100. Valores acima de 50 indicam expectativa positiva.

\* Indicador varia no intervalo de 0 a 100 pontos. Quanto maior o índice, maior a propensão a investir da indústria.

1 - Empresa com 10 a 49 empregados. 2 - Empresa com 50 a 249 empregados. 3 - Empresa com 250 ou mais empregados.



### Veja mais

Mais informações como série histórica e metodologia da pesquisa em:  
[www.cni.org.br/sondindustrial](http://www.cni.org.br/sondindustrial)



### Especificações técnicas

Perfil da amostra: 2.437 empresas, sendo 984 pequenas, 885 médias e 568 grandes.  
Período de coleta: 2 a 14 de março de 2017.